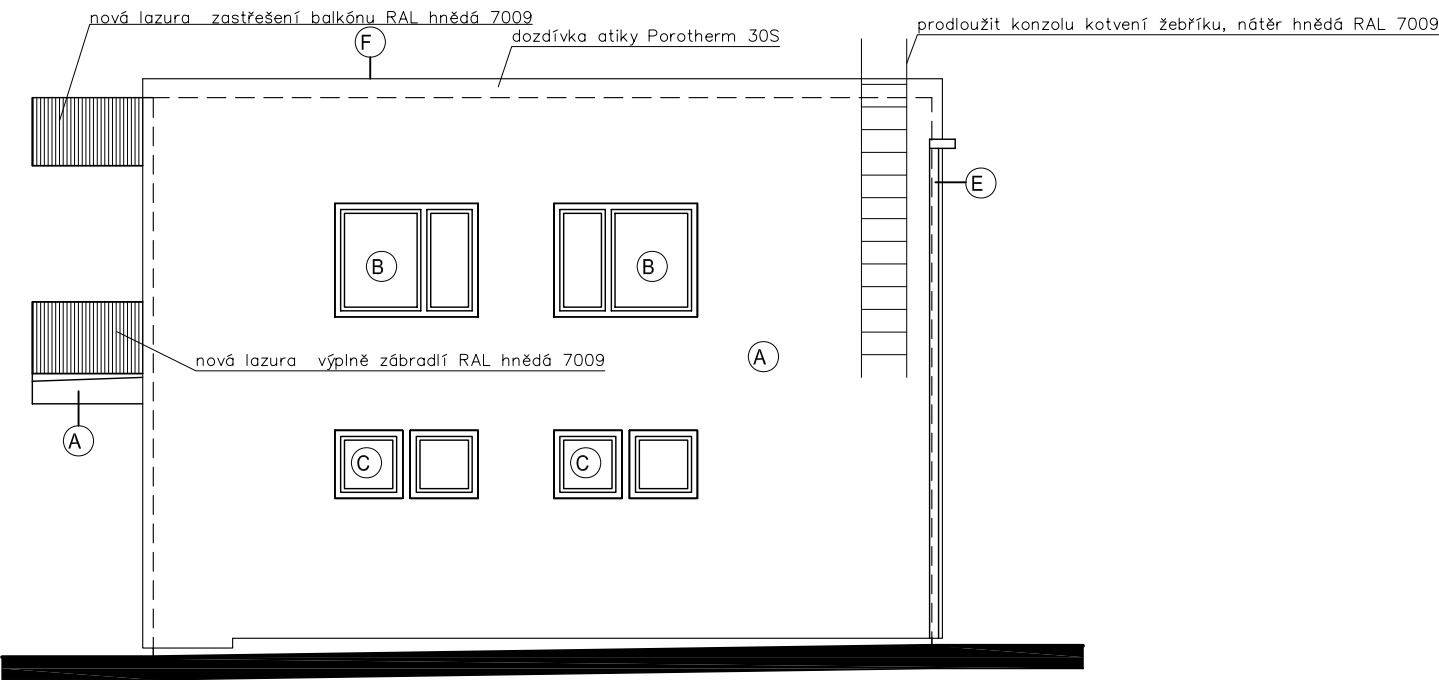
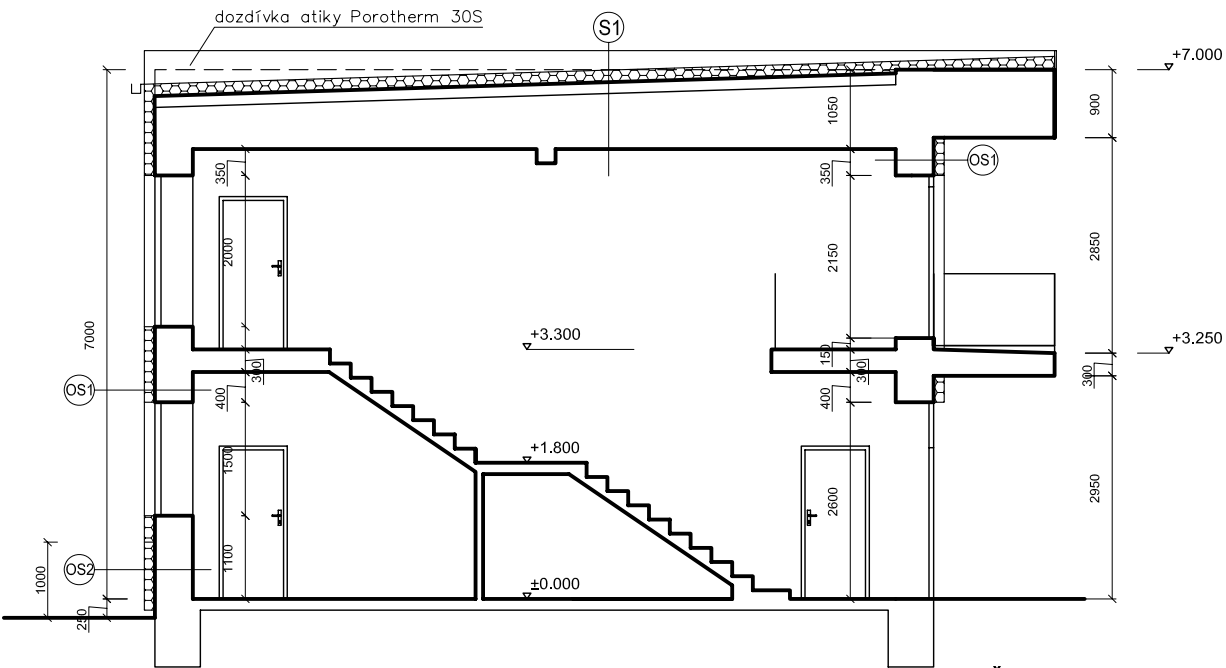


POHLED JIŽNÍ



POHLED SEVERNÍ



ŘEZ A-A'

- S1 Střecha
hydroizolační fólie z PVC-P určená k mechanickému kotvení
Geotextilie 300g/m2 –separační sklovláknitý vlis
tepelná izolace POLYSTYRÉN EPS 100S tl. 160 mm, lambda=0,037W/mK
stávající konstrukce střechy

LEGENDA:

- A silikonová omítka tlumená bílé RAL 9001
B okna plastová bílá, $U_w = 1,20 \text{ W/m}^2\text{K}$, včetně oplechování parapet, titanzinkový plech
C stávající okna a dveře plastové bílá,nové oplechování parapetu–titanzinkový plech
D prosklené stěny, vstupní dveře plastové bílé $U_d = 1,70 \text{ W/m}^2\text{K}$
E střešní žlab včetně dešťových svodů, titanzinkový plech
F oplechování atiky, titanzinkový plech
G hromosvodná soustava – úprava stávajícího hromosvodu

SKLADBY KONSTRUKCÍ:

- OS1 Fasáda–ETICS (Vnější tepelně izolační kompozitní systém), TŘÍDA REAKCE NA OHEŇ B
silikonová tenkovrstvá omítka tlumená bílá RAL 9001
tmel s perlínkou
zateplení POLYSTYRÉN EPS 70F tl. 140 mm, lambda=0,039W/mK, třídy reakce na oheň E
kotveno lepicím tmelem a mechanicky kotvenými hmoždinkami
stávající konstrukce obvodové stěny
V úrovni založení nad terénem, průběžně v pruhu výšky 1m–ETICS (Vnější tepelně izolační kompozitní systém)
TŘÍDA REAKCE NA OHEŇ A1 nebo A2
OS2 silikonová tenkovrstvá omítka tlumená bílá RAL 9001
tmel s perlínkou
sokl výšky 1m minerál. vata tl. 140mm, lambda=0,039W/mK
kotveno lepicím tmelem a mechanicky kotvenými hmoždinkami
stávající konstrukce obvodové stěny

Projektová dokumentace je autorským dílem ve smyslu zákona č.121 / 2000 Sb. a duševním majetkem projektantů A. Skalického a L. Dědka. Bez jejich souhlasu nesmí být dokumentace kopírována ani jinak rozšiřována.		
PROJEKTANTI: Autorizovaný architekt Ing. Lubomír Dědek, V Aleji 1603, 549 01 Nové Město nad Metují, tel: 777 312 128, www.atelierdedek.cz Autorizovaný architekt Ing. arch. Alexandr Skalický, Vančurova 1333, 547 01 Náchod, tel: 608 184 099, www.a-skalicky.cz		
STAVEBNÍK: Město Kostelec nad Orlicí, Palackého náměstí 38, 517 41 Kostelec nad Orlicí		
MÍSTO STAVBY: p.p.č. 436/1, 436/5 k.ú. Kostelec nad Orlicí	DATUM:	12/2016
STAVEBNÍ AKCE:	ÚČEL:	Č. VÝTISKU:
OBJEKT ZÁZEMÍ A ŠATEN, p.p.č. 436/1, 436/5 KOSTELEK NAD ORLICÍ	dokumentace pro stavební řízení	
VÝKRES:	MĚŘITKO:	Č. VÝKRESU:
POHLEDY JIŽNÍ A SEVERNÍ, ŘEZ A-A'	1:100	D.1.5